

INSTITUTO FEDERAL
CEARÁ
Campus Aracati



SACI-Adhoc:

Sistema de Apoio ao Cuidador de Idosos/doentes
para Assistência Domiciliar, baseado em
Heterogeneidade, Ontologia e Contexto
(*context-awareness*)

Coordenador: Prof. Dr. Antônio Mauro Barbosa de Oliveira

Fevereiro, 2017

RESUMO:

A Assistência Domiciliar em saúde consiste em serviços oferecidos ao indivíduo e à sua família em suas residências com o objetivo de promover, manter ou restaurar a saúde, maximizando o nível de independência deste indivíduo, minimizando os efeitos das incapacidades ou doenças. Um ator importante no cenário da Assistência Domiciliar é, portanto, o Cuidador do paciente (idoso/doente). Dependendo da condição socioeconômica da família, o Cuidador pode ser desde um profissional de saúde (médico, enfermeiro, fisioterapeuta, etc.) a alguém sem nenhuma qualificação em saúde (empregada doméstica, familiar, etc.).

A introdução de tecnologia da informação (TI) na Assistência Domiciliar pode auxiliar nas decisões corretas e na avaliação sistemática das necessidades e priorização de casos, provendo um maior suporte na comunicação entre a família, o cuidador, o agente de saúde e o paciente. Neste contexto, um exemplo do uso de TI na Assistência Domiciliar em saúde é o LARIISA, uma plataforma em desenvolvimento no IFCE Aracati para apoiar a tomada de decisão em sistema de saúde através de mecanismos inteligentes. O SACI-Adhoc é parte da plataforma LARIISA e trata as questões de heterogeneidade sintática e semântica dos dados capturados na aquisição de dados pelos dispositivos móveis e televisores digitais presentes no cenário de assistência domiciliar.

OBJETIVOS

Desenvolvimento de uma plataforma de Apoio à família, ao Agente de Saúde, ao Cuidador de Idoso e/ou doentes em regime de assistência domiciliar (paciente), em tempo integral (SACI-Adhoc). A plataforma é composta de um módulo (hardware/software embarcado) que captura informações de saúde do Idoso/doente (sensores de sinais vitais ou fornecidas pelo Cuidador), via dispositivos móveis e televisores digitais em sua residência. Esses dados coletados são enviados para o LARIISA que infere sobre os dados recebidos e dados já existentes sobre o idoso/paciente. Outro módulo do SACI-Adhoc (software distribuída) a ser implementado permite à plataforma inteligente retornar, então, alertas e sugestão de procedimentos para o Cuidador sobre o idoso/paciente em assistência domiciliar.

PESQUISADOR RESPONSÁVEL

Antonio Mauro Barbosa de Oliveira

PARCEIROS

Prof Dr Nazim Agoulmine, vice-presidente de Inclusão Digital da Université d'Evry (France), responsável pela equipe COSMO, Laboratório IBISC, chair do IEEEHealthcom

IMAGENS

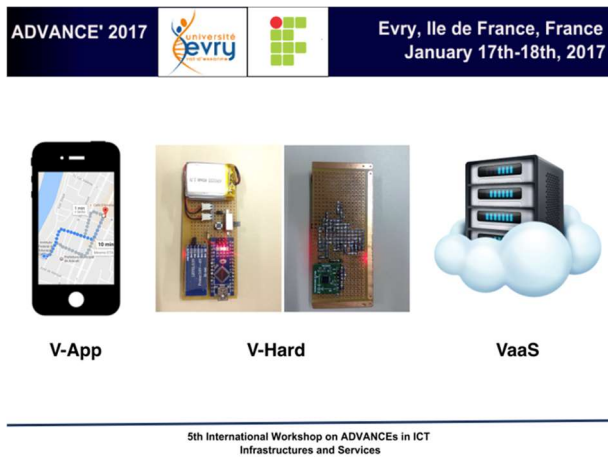


Fig 01: Hardware desenvolvido no IFCE Aracati para o aplicativo (Figura 02) de geolocalização e demais serviços.



Fig 02: Aplicativo desenvolvido com 6 funcionalidades: botão de pânico, geolocalização, acelerômetro (alarme de quedas), alertas para pessoas previamente cadastradas, serviço na nuvem para o caso de quebra ou roubo do celular.

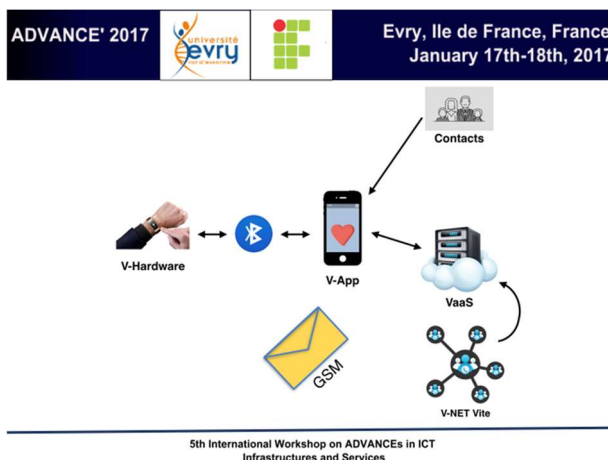


Fig 03: Cenário de utilização do hardware (figura 01) e do aplicativo (figura 02) desenvolvidos no projeto Saci-Adhoc.